

QUANT
TRADER



**APRESENTAÇÃO
SISTEMA QUANT TRADER 1.0
PARA DÓLAR**



SUMÁRIO

APRESENTAÇÃO DO SISTEMA QUANT TRADER 4.0

04

FERRAMENTAS DO SISTEMA

<i>VWAP E PREÇO JUSTO</i>	05
<i>ANÁLISE PTAX</i>	06
<i>AJUSTE DO DIA</i>	07
<i>AMPLITUDE MÉDIA DOS ÚLTIMOS 10 PREGÕES</i>	08
<i>PROBABILIDADE DE SUCESSO NA ENTRADA ATUAL</i>	09
<i>INDICADOR "FORÇA DO RYU"</i>	10
<i>QUADRO RESUMO DE VARIAÇÃO DOS PRINCIPAIS INDICADORES MUNDIAS</i>	11
<i>QUADRO DE AMPLITUDE DO DIA</i>	12
<i>PROJEÇÕES DE ALVOS BASEADO NA VOLATILIDADE MÉDIA DOS ULTIMOS 10 PREGÕES</i>	13
<i>A FERRAMENTA QUE FALTAVA NAS SUAS OPERAÇÕES</i>	14
<i>INDICADOR "TENDÊNCIA"</i>	15
<i>INDICADOR QUANT ÍNDEX</i>	16
<i>CRITÉRIOS ATUAIS PARA OPERAR COMPRADO E/OU VENDIDO:</i>	17
<i>INDICADORES DE DISTÂNCIA DO DIA</i>	18
<i>GRÁFICO MOSTRANDO A AMPLITUDE DO DIA E QUANTO SUBIU/CAIU A PARTIR DA ABERTURA</i>	19
<i>INDICADOR DE CORREÇÃO DE FIBO EM RELAÇÃO A MÁXIMA E MINÍMA DO DIA ATUAL:</i>	20
<i>FERRAMENTA QUE CALCULA AUTOMATICAMENTE O NÍVEL DE 50% DA MOVIMENTAÇÃO DO DIA</i>	21
<i>FLUXO ESTRANGEIRO / INSTITUCIONAIS E PESSOAS FÍSICAS NO DÓLAR EM TEMPO REAL</i>	22
<i>FLUXO ESTRANGEIRO, INSTITUCIONAIS E PESSOAS FÍSICAS EM TEMPO REAL NO ÍNDICE (BÔNUS)</i>	23
<i>QUADRO RESUMO DAS FORÇAS DO MERCADO</i>	24
<i>PAINEL COM A VARIAÇÃO DO ÍNDICE, DÓLAR E JUROS FUTURO</i>	25
<i>CONSIDERAÇÕES FINAIS</i>	26

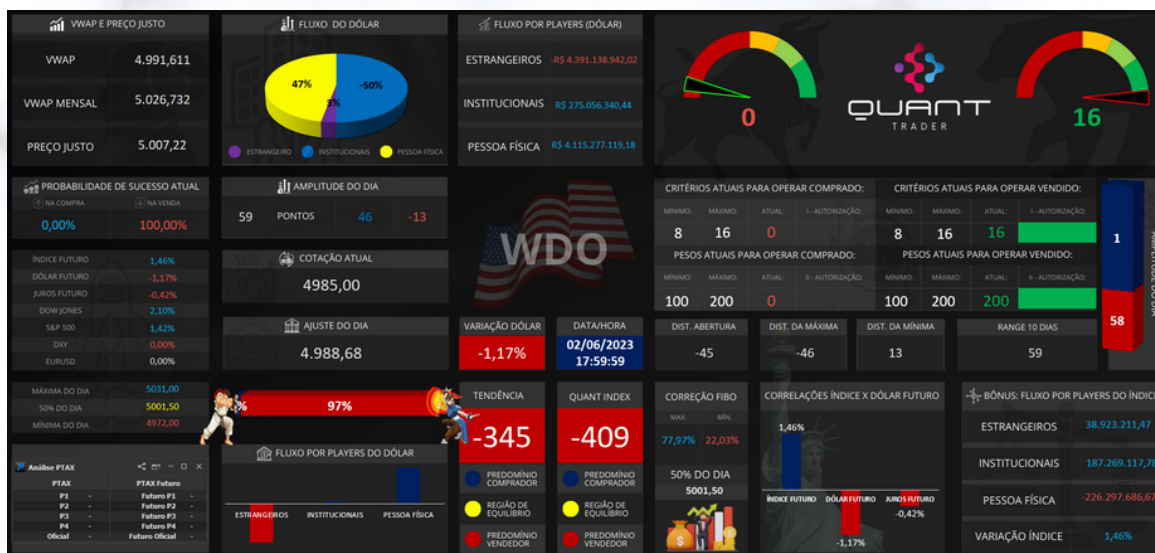


QUANT

TRADER



APRESENTAÇÃO DO SISTEMA QUANT TRADER VERSÃO 1.0 PARA OPERAR DÓLAR



O Sistema Quant Trader é um dashboard avançado que foi desenvolvida para atender às necessidades dos investidores modernos. Este dashboard oferece diversas funcionalidades que tornam o processo de investimento mais eficiente e preciso, ajudando os investidores a tomar decisões mais informadas ao operar o ativo Dólar(WDO) na bolsa brasileira(B3).

Uma das principais funcionalidades do Sistema Quant Trader é a capacidade de análise de dados em tempo real. Os usuários podem monitorar o mercado em tempo real e receber alertas sobre as mudanças de preço e outras informações importantes.

Outra funcionalidade importante do Sistema Quant Trader é a capacidade de realizar análises avançadas e modelagem preditiva. Usando algoritmos avançados e aprendizado de máquina, o sistema pode analisar grandes quantidades de dados históricos e identificar padrões e tendências que podem ser usados para prever o comportamento futuro do mercado. Isso permite que os investidores tomem decisões mais informadas e reduzam o risco de perda.

Em resumo, o Sistema Quant Trader é um dashboard poderoso e abrangente que oferece uma ampla gama de funcionalidades para investidores que buscam maximizar seus retornos e reduzir o risco de perda. Com análise de dados em tempo real, modelagem preditiva avançada, ferramentas de gerenciamento de risco, o dashboard é uma ferramenta valiosa para qualquer investidor que busca melhorar seu desempenho no mercado financeiro.

VWAP E PREÇO JUSTO

 VWAP E PREÇO JUSTO	
VWAP	4.991,611
VWAP MENSAL	5.026,732
PREÇO JUSTO	5.007,22



A VWAP (Volume-Weighted Average Price) e o preço justo são ferramentas essenciais para traders quantitativos que operam no mercado de dólar e desejam ter uma visão mais abrangente das condições do mercado. Essas ferramentas são particularmente úteis porque fornecem informações sobre a dinâmica dos preços e o valor justo de um ativo.

VWAP (Volume-Weighted Average Price): A VWAP é um indicador que calcula o preço médio ponderado pelo volume negociado ao longo de um determinado período. Ela é amplamente utilizada para avaliar a eficiência do mercado e identificar pontos de entrada e saída estratégicos. Ao acompanhar a VWAP, os traders podem determinar se um ativo está sendo negociado acima ou abaixo de seu preço médio ponderado pelo volume, o que pode fornecer informações sobre a direção provável dos preços. No caso do dólar, a VWAP pode ajudar os traders a identificar tendências e reversões de curto prazo, bem como níveis significativos de suporte e resistência.

Preço Justo: O preço justo é uma estimativa do valor intrínseco de um ativo com base em diferentes fatores, como fundamentos econômicos, análise técnica, fluxo de caixa futuro e condições do mercado. Ele representa o preço que um ativo "deveria" ser negociado, levando em consideração esses fatores. Ao monitorar o preço justo, os traders podem identificar discrepâncias entre o preço de mercado atual e o preço justo estimado. Isso pode ajudar a identificar oportunidades de negociação em que um ativo está subvalorizado ou sobrevalorizado em relação ao seu valor intrínseco. No contexto do mercado de dólar, o acompanhamento do preço justo pode fornecer insights sobre a força ou fraqueza do dólar em relação a outras moedas e ajudar os traders a tomar decisões informadas com base em análises quantitativas.

Ao operar com o dólar, monitorar os indicadores VWAP e preço justo no dashboard Quant trader é importante porque eles fornecem informações adicionais para auxiliar na tomada de decisões de negociação. A VWAP ajuda a identificar níveis-chave de suporte e resistência, enquanto o preço justo oferece uma perspectiva sobre o valor intrínseco do dólar. Essas ferramentas complementam a análise técnica e fundamental, permitindo que os traders tenham uma visão mais completa do mercado e possam ajustar suas estratégias de negociação com base nas condições atuais.

ANÁLISE PTAX

PTAX	PTAX Futuro
P1 -	Futuro P1 -
P2 -	Futuro P2 -
P3 -	Futuro P3 -
P4 -	Futuro P4 -
Oficial -	Futuro Oficial -



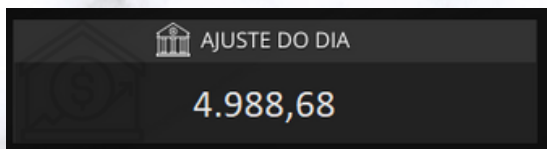
No contexto da negociação de dólar, monitorar a PTAX (taxa média ponderada do dólar em relação ao real) e a PTAX futuro é essencial para os traders, principalmente no mercado brasileiro. Esses indicadores fornecem informações importantes sobre o valor do dólar em relação ao real e podem ajudar a identificar oportunidades de negociação.

PTAX: A PTAX é a taxa média ponderada do dólar em relação ao real calculada pelo Banco Central do Brasil. Ela é usada como referência para diversas transações financeiras, incluindo contratos futuros de dólar e a liquidação de operações no mercado financeiro brasileiro. A PTAX é calculada com base nas cotações do dólar durante um período específico e é amplamente reconhecida como uma taxa de referência para o câmbio real-dólar. Monitorar a PTAX é importante porque ela reflete o valor médio do dólar utilizado nas operações financeiras no Brasil. Os traders podem comparar a taxa PTAX com o preço atual de mercado do dólar para identificar se a moeda está sendo negociada acima ou abaixo da média.

PTAX Futuro: A PTAX futuro é uma taxa projetada com base nos contratos futuros de dólar negociados na BM&F (Bolsa de Mercadorias & Futuros). Os contratos futuros de dólar permitem que os traders especulem sobre a variação do câmbio no futuro. Ao monitorar a PTAX futuro, os traders podem obter insights sobre as expectativas do mercado em relação ao valor futuro do dólar em relação ao real. A comparação entre a PTAX futuro e o preço atual do dólar pode ajudar a identificar se há uma expectativa de valorização ou desvalorização do dólar em relação ao real.

Ao monitorar a PTAX e a PTAX futuro no dashboard de um quant trader, os traders podem ter uma visão mais abrangente das condições do mercado de dólar e identificar possíveis oportunidades de negociação. Esses indicadores podem auxiliar na tomada de decisões informadas, permitindo que os traders ajustem suas estratégias com base nas tendências e expectativas do mercado. Além disso, a PTAX e a PTAX futuro são amplamente reconhecidas e usadas no mercado financeiro brasileiro, tornando-as importantes pontos de referência para a negociação de dólar no Brasil.

AJUSTE DO DIA



Ao operar mini dólar, é importante monitorar o ajuste do dia. O ajuste do dia é uma referência para o valor do contrato de mini dólar no final de cada pregão. Ele reflete a diferença entre o preço de fechamento do dia anterior e o preço de fechamento atual.

Existem algumas razões pelas quais monitorar o ajuste do dia é importante ao operar mini dólar:

Liquidação dos Contratos: O ajuste do dia é fundamental para a liquidação dos contratos de mini dólar. No mercado futuro, os investidores podem manter suas posições abertas por vários pregões. No entanto, o ajuste do dia é calculado diariamente e influencia o valor dos contratos em aberto. Portanto, monitorar o ajuste do dia permite que os traders acompanhem as mudanças de valor de suas posições e tomem decisões adequadas em relação à manutenção ou fechamento dessas posições.

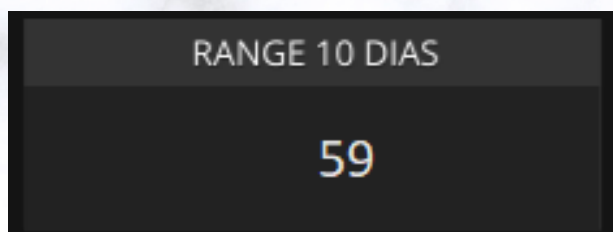
Risco e Gerenciamento de Posição: O ajuste do dia é um indicador importante para o gerenciamento de risco e posição. Ao acompanhar o ajuste do dia, os traders podem avaliar a evolução do preço do mini dólar ao longo do tempo. Isso pode ajudar a identificar tendências, volatilidade e reversões de mercado. Com base nessas informações, os traders podem ajustar suas estratégias de gerenciamento de risco, como definir stop-loss e take-profit, calcular o tamanho da posição e ajustar a alocação de capital.

Tendências de Mercado: O ajuste do dia também fornece insights sobre as tendências do mercado de mini dólar. Se o ajuste do dia for consistentemente positivo, isso pode indicar uma tendência de alta no preço do mini dólar. Por outro lado, ajustes do dia consistentemente negativos podem indicar uma tendência de baixa. Essas informações são úteis para os traders que seguem estratégias de acompanhamento de tendências, permitindo que eles identifiquem oportunidades de negociação alinhadas com a direção do mercado.

Cenário Econômico e Político: O ajuste do dia também pode refletir eventos econômicos e políticos que afetam o mercado de mini dólar. Fatores como anúncios de políticas monetárias, indicadores econômicos relevantes ou eventos geopolíticos podem ter um impacto significativo no valor do mini dólar. Ao monitorar o ajuste do dia, os traders podem estar cientes desses eventos e suas implicações no mercado.

Em resumo, monitorar o ajuste do dia ao operar mini dólar é fundamental para acompanhar as mudanças de valor dos contratos, gerenciar riscos e posições, identificar tendências de mercado e estar ciente de eventos relevantes. Essa informação auxilia os traders na tomada de decisões informadas e na implementação de estratégias eficazes e você pode encontrá-la facilmente em nosso Dashboard Quant Trader.

AMPLITUDE MÉDIA DOS ÚLTIMOS 10 PREGÕES



A ferramenta "amplitude média dos últimos 10 pregões" que está disponível no dashboard Quant Trader é uma das diversas ferramentas que podem ajudar a tomar decisões informadas de investimento.

A amplitude média dos últimos 10 pregões é uma medida de volatilidade do preço de um ativo nos últimos 10 pregões. Essa medida é calculada subtraindo-se o preço mais baixo do preço mais alto em cada pregão e, em seguida, calculando a média dessas diferenças para os últimos 10 pregões.

Essa ferramenta pode ser útil para os investidores que desejam avaliar o nível de volatilidade do mercado e ajustar suas estratégias de investimento de acordo. Quando a amplitude média dos últimos 10 pregões é alta, isso pode indicar um mercado volátil, onde os preços dos ativos estão flutuando significativamente. Por outro lado, quando a amplitude média é baixa, isso pode indicar um mercado mais estável, com movimentos de preço mais previsíveis.

Ao usar a amplitude média dos últimos 10 pregões em conjunto com outras ferramentas de análise de mercado, os investidores podem tomar decisões mais informadas e ajustar suas estratégias de acordo com as condições atuais do mercado. Por exemplo, um investidor pode optar por comprar ou vender um ativo específico com base na sua volatilidade atual.

Em resumo, a ferramenta amplitude média dos últimos 10 pregões pode ser uma ferramenta útil para avaliar o nível de volatilidade do mercado e tomar decisões informadas de investimento.

PROBABILIDADES DE SUCESSO NA ENTRADA ATUAL



A ferramenta "probabilidades de sucesso atuais na operação" foi desenvolvida pelo nosso time de especialistas e também está disponível no dashboard Quant Trader. Essa ferramenta é uma das diversas ferramentas que podem ajudar a tomar decisões informadas de investimento.

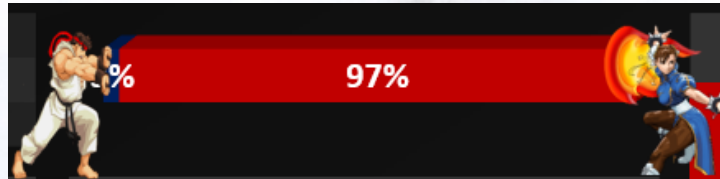
A ferramenta é uma medida de probabilidade de sucesso de uma operação específica com base nas condições atuais do mercado. Isso é calculado usando algoritmos avançados e análise de dados em tempo real para avaliar a probabilidade de que uma operação seja bem-sucedida com base em fatores como tendências de mercado, volatilidade e outras variáveis.

Ao usar a ferramenta de probabilidades de sucesso atuais em suas operações, os investidores podem tomar decisões mais informadas sobre quando entrar e sair de uma operação. Isso pode ajudar a minimizar o risco e maximizar o potencial de retorno de investimento. Por exemplo, se a ferramenta indicar que a probabilidade de sucesso de uma operação é baixa, um investidor pode optar por não entrar nessa operação ou sair dela antes de perder mais dinheiro.

Além disso, a ferramenta de probabilidades de sucesso atuais na operação pode ajudar os investidores a avaliar o desempenho de suas estratégias de investimento ao longo do tempo. Ao monitorar as probabilidades de sucesso de suas operações, os investidores podem ajustar suas estratégias de investimento e tomar decisões mais informadas no futuro.

Em resumo, essa ferramenta pode ser útil para avaliar a probabilidade de sucesso de uma operação específica com base nas condições atuais do mercado.

INDICADOR "FORÇA DO RYU"



O indicador "Força do Ryu" é um dos nossos principais indicadores, ele foi desenvolvido de forma exclusiva pela Quant Labs e ele compila vários indicadores presentes no dashboard Quant Trader. Ele utiliza cores (azul e vermelho) para representar a força compradora e vendedora, respectivamente, e exibe a porcentagem atual para cada lado no centro da barra.

A lógica subjacente desse indicador pode ser baseada em uma análise técnica mais ampla dos indicadores presentes no dashboard da Quant Trader. Esses indicadores podem incluir alguns indicadores de volume, osciladores, tendências de preços, entre outros. Cada indicador individual contribui para a determinação da força compradora ou vendedora do mercado.

O indicador "Força do Ryu" calcula um valor numérico agregado com base nos indicadores selecionados. Esse valor é então traduzido visualmente em cores (azul e vermelho) para representar a força predominante no mercado. A porcentagem atual para cada lado é exibida no centro da barra para fornecer uma medida quantitativa da força compradora e vendedora.

QUADRO RESUMO DE VARIAÇÃO DOS PRINCIPAIS INDICADORES MUNDIAS

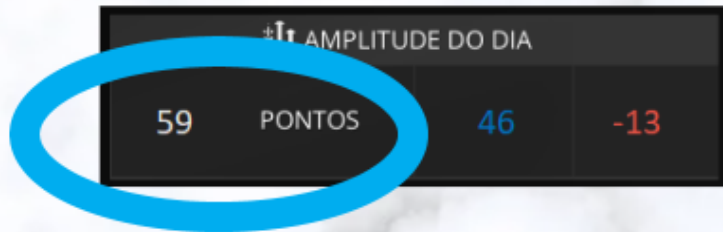


ÍNDICE FUTURO	1,46%
DÓLAR FUTURO	-1,17%
JUROS FUTURO	-0,42%
DOW JONES	2,10%
S&P 500	1,42%
DXY	0,00%
EURUSD	0,00%

Quando se opera com o dólar, é importante monitorar os índices americanos, como o S&P 500 e o Dow Jones, assim como o índice DXY e o par de moedas EUR/USD. Esses indicadores fornecem informações valiosas sobre a saúde da economia dos Estados Unidos e a relação entre o dólar e outras moedas.

1. Índices americanos: Os índices de mercado dos EUA são uma representação do desempenho das principais empresas listadas nas bolsas americanas. O S&P 500 e o Dow Jones são frequentemente utilizados como indicadores da saúde econômica dos EUA. Quando esses índices estão em alta, geralmente indica um ambiente econômico favorável, o que pode fortalecer o dólar. Por outro lado, quando os índices estão em queda, pode sinalizar preocupações com a economia, o que pode enfraquecer o dólar.
2. Índice DXY: O índice DXY (Índice do Dólar dos EUA) é uma medida que compara o valor do dólar em relação a uma cesta de moedas estrangeiras, incluindo o euro, o iene japonês, a libra esterlina, o dólar canadense, a coroa sueca e o franco suíço. O DXY é uma ferramenta importante para acompanhar o desempenho geral do dólar em relação a outras moedas importantes. Se o DXY estiver subindo, significa que o dólar está se fortalecendo em relação a essas moedas e vice-versa.
3. Par de moedas EUR/USD: O par de moedas EUR/USD é um dos pares de moedas mais negociados no mercado forex. Ele representa a taxa de câmbio entre o euro e o dólar dos EUA. O movimento do EUR/USD é influenciado por vários fatores, incluindo os indicadores econômicos tanto dos EUA quanto da zona do euro. Quando o EUR/USD está subindo, significa que o euro está se fortalecendo em relação ao dólar, o que pode indicar fraqueza do dólar. Por outro lado, se o EUR/USD está caindo, indica que o dólar está se fortalecendo em relação ao euro.

QUADRO DE AMPLITUDE DO DIA

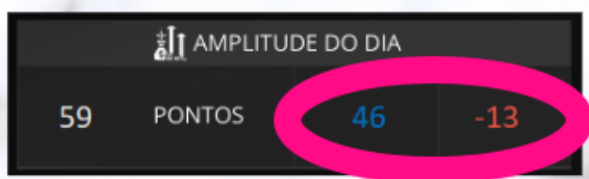


A amplitude de variação diária é uma ferramenta que permite aos investidores monitorar a variação do preço do mini dólar no decorrer do dia. Ela apresenta em tempo real a diferença entre o preço máximo e o preço mínimo no dólar durante a negociação do ativo no dia. Essa é uma ferramenta valiosíssima, uma vez que nós já lhe apresentamos o local onde aparece a variação média do ativo nos últimos 10 dias, com essas duas informações podemos saber claramente se estaremos “comprando caro” ou “vendendo barato” o mini dólar no momento da nossa entrada, nesse caso poderíamos evitar a entrada ao perceber que por exemplo:

A ferramenta nos mostra que a variação média dos últimos 10 pregões é 59 pontos, você identifica uma oportunidade de compra, porém ao verificar a amplitude do dia atual a mesma encontra-se em 55 pontos, nesse caso o recomendado é ficar de fora dependendo de onde o preço encontrar-se no momento da sua entrada, uma vez que a média de variação dos últimos 10 dias é 59 pontos, a variação do dia atual é 55 pontos e o ativo encontra-se por exemplo a uma distancia de 50 pontos da mínima do dia, nesse caso a projeção de ganhos baseado estatisticamente nos últimos pregões é de apenas 9 pontos, portanto o melhor a se fazer é ficar de fora e aguardar uma nova oportunidade.

Essa projeção de ganho baseada na probabilidade do dólar manter a média de variação dos últimos 10 pregões é, também, automática em nosso sistema, na próxima página iremos lhe ensinar como você pode identificar essas projeções e assim tomar as melhores decisões da hora de operar.

PROJEÇÕES DE ALVOS BASEADO NA VOLATILIDADE MÉDIA DOS ÚLTIMOS 10 PREGÕES



A ferramenta "Projeções de Alvos Baseado na Volatilidade Média dos Últimos 10 Pregões" também está disponível no dashboard Quant Trader. Essa ferramenta pode ser muito útil para investidores que buscam definir alvos de lucro e gerenciar riscos de suas posições.

A ferramenta funciona calculando a volatilidade média dos últimos 10 pregões e usando esse valor para projetar níveis de preço que o ativo pode atingir no futuro. Esses níveis de preço são os chamados "alvos" e podem ser usados pelos investidores como referência para definir seus objetivos de lucro ou estabelecer níveis de stop loss.

Por exemplo, se a volatilidade média dos últimos 10 pregões do mini dólar for 60 pontos, a ferramenta pode projetar que a ação pode subir ou cair em até 60 pontos no próximo pregão, e assim por diante. Essa informação pode ser muito útil para investidores que buscam definir seus objetivos de lucro de forma mais objetiva e baseada em dados.

Além disso, a ferramenta pode ajudar a gerenciar riscos, permitindo que os investidores definam seus níveis de stop loss de acordo com a volatilidade média da ação. Isso significa que os investidores podem estabelecer limites de perda mais precisos, com base em informações objetivas e atualizadas sobre a volatilidade da ação.

Importante detalhar que o primeiro quadro (fonte na cor azul) mostrará a probabilidade de alvo no lado comprador e o 2º quadro (fonte na cor vermelha) mostra a probabilidade de alvo no lado vendedor.



QUANT

TRADER

**A FERRAMENTA QUE FALTAVA
NAS SUAS OPERAÇÕES!**

INDICADOR "TENDÊNCIA"



Gostaríamos de apresentar a você a nossa ferramenta "Tendência do Dia", disponível no dashboard Quant Trader. Essa ferramenta é baseada em cálculos matemáticos complexos que analisam uma série de dados para determinar a tendência atual do mercado.

Em resumo, a "Tendência do Dia" é um indicador que fornece informações sobre a direção geral do mercado em um determinado dia. Isso pode ser muito útil para investidores que desejam tomar decisões informadas sobre suas operações no mercado.

Para chegar a esse indicador, nossa equipe de especialistas em finanças e matemática desenvolveu uma fórmula que considera uma série de fatores, como o comportamento recente do mercado, as tendências históricas e a volatilidade atual. Esses cálculos são realizados em tempo real, de modo que o indicador "Tendência do Dia" é atualizado constantemente para refletir as mudanças no mercado.

É importante ressaltar que a "Tendência do Dia" não é uma previsão infalível do mercado. A volatilidade e outros fatores podem influenciar a direção do mercado em um determinado dia. No entanto, a ferramenta pode fornecer informações valiosas para investidores que desejam ter uma ideia geral do sentimento do mercado e ajustar suas operações em conformidade.

Detalhe importante: Força acima de 20 o quadro fica na cor AZUL demonstrando domínio comprador, força entre -20 e +20 o quadro fica na cor amarela demonstrando um certo equilíbrio entre as forças atuantes no mercado e quadro na cor VERMELHA demonstra predomínio vendedor no ativo.

INDICADOR "QUANT INDEX"



Acima, a nossa ferramenta "Quant Index", um grande sucesso disponível no dashboard Quant Trader para operar índice e agora, também, disponível no nosso Dashboard exclusivo para se operar dólar. Essa ferramenta é uma criação exclusiva da nossa equipe de desenvolvedores e é projetada para monitorar em tempo real a força do Dólar a partir do momento de abertura do nosso mercado.

O indicador "Quant Index" é um dos mais populares em nosso dashboard, porque ajuda os investidores a identificar rapidamente o sentimento geral do mercado e fazer ajustes em suas estratégias de investimento em tempo hábil. Isso é possível graças à nossa equipe de desenvolvedores, que utiliza algoritmos avançados para coletar dados de diversas fontes em tempo real e processá-los para produzir uma leitura precisa da força atual do Ibovespa.

Nossa equipe de desenvolvedores está sempre trabalhando em melhorias para essa ferramenta, garantindo que ela esteja sempre atualizada com os últimos dados e tendências do mercado. Isso significa que os investidores podem confiar em nosso dashboard para fornecer informações precisas e confiáveis sobre a força do Dólar em tempo real.

Observação: Assim como no indicador anterior (Tendência do dia) neste também temos o quadro onde a força acima de 20 o mesmo ficará na cor AZUL demonstrando domínio comprador, força entre -20 e +20 o quadro fica na cor amarela demonstrando um certo equilíbrio entre as forças atuantes no mercado e quadro na cor VERMELHA demonstra predomínio vendedor no ativo.

CRITÉRIOS ATUAIS PARA OPERAR COMPRADO E/OU VENDIDO:

CRITÉRIOS ATUAIS PARA OPERAR COMPRADO:				CRITÉRIOS ATUAIS PARA OPERAR VENDIDO:			
MÍNIMO:	MÁXIMO:	ATUAL:	I - AUTORIZAÇÃO:	MÍNIMO:	MÁXIMO:	ATUAL:	I - AUTORIZAÇÃO:
8	16	0		8	16	16	
PESOS ATUAIS PARA OPERAR COMPRADO:				PESOS ATUAIS PARA OPERAR VENDIDO:			
MÍNIMO:	MÁXIMO:	ATUAL:	II - AUTORIZAÇÃO:	MÍNIMO:	MÁXIMO:	ATUAL:	II - AUTORIZAÇÃO:
100	200	0		100	200	200	

Gostaríamos de esclarecer que em nosso processo de análise de operações utilizamos 16 critérios diferentes que são considerados importantes antes de realizar qualquer entrada no mercado financeiro. Esses critérios são estabelecidos pela nossa equipe de desenvolvedores e levam em conta diversos fatores, desde indicadores técnicos até fatores macroeconômicos e fundamentalistas.

Para que cada critério tenha um peso adequado, atribuímos valores diferentes a cada um deles. Esses valores somam um total de 200, garantindo que todos os critérios tenham um peso proporcional em relação aos outros.

Dessa forma, podemos avaliar cada operação considerando não apenas um critério, mas uma combinação de vários critérios que são importantes para determinar a viabilidade da operação.

Para que as probabilidades a favor de sua operação ser vencedora recomendamos que pelo menos 8 critérios sejam atingidos a favor de sua entrada e que o peso atribuído a esses critérios seja superior a 100, dessa forma você terá certeza que estará entrando em uma operação com todas as probabilidades a seu favor.

No exemplo acima temos 16 critérios vendedores e o peso dos mesmos corresponde ao número 200, portanto nesse caso poderíamos considerar que os critérios máximos para uma venda foram atingidos e obviamente essa informação aliada a outras informações que nosso Dashboard lhe fornece em tempo real irá lhe auxiliar sempre para sua melhor tomada de decisão.



INDICADORES DE DISTÂNCIA DO DIA

DIST. ABERTURA	DIST. DA MÁXIMA	DIST. DA MÍNIMA
-45	-46	13

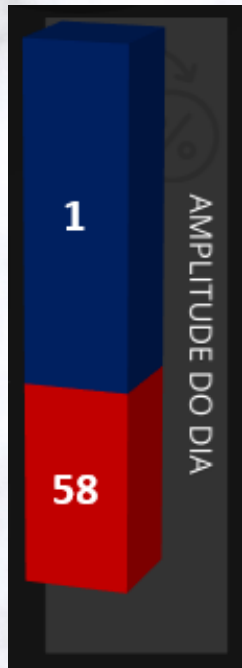
Gostaríamos de apresentar a você um dos nossos indicadores que é capaz de fornecer informações valiosas sobre as operações financeiras: os indicadores de distância do dia.

Este indicador permite monitorar em tempo real a distância da abertura do dia, a distância da máxima e a distância da mínima do dia, o que ajuda a identificar as tendências de mercado e tomar decisões informadas sobre investimentos.

Ao monitorar essas distâncias, é possível ter uma visão clara do comportamento do ativo em determinado dia. A distância da abertura, por exemplo, pode indicar a força ou a fraqueza da abertura do mercado, enquanto a distância da máxima e da mínima indicam a volatilidade do mercado.

O indicador de distância do dia é especialmente útil para traders que buscam acompanhar de perto as oscilações do mercado e realizar operações de curto prazo. Com essa informação em mãos, é possível identificar pontos de entrada e saída mais estratégicos, maximizando os lucros e minimizando os riscos.

GRÁFICO MOSTRANDO A AMPLITUDE DO DIA E QUANTO SUBIU/CAIU A PARTIR DA ABERTURA



No gráfico que colocamos de exemplo acima temos o valor 1 em AZUL que é o valor que ele subiu desde a abertura do mercado e em vermelho temos o numero 58 negativo que é o quanto o preço se afastou para baixo tendo como referencia a abertura do dia atual. Esse gráfico aliados aos nossos outros indicadores dará a você uma imagem mais clara do mercado como um todo na hora que em que estiver operando.



INDICADOR DE CORREÇÃO DE FIBO EM RELAÇÃO A MÁXIMA E MÍNIMA DO DIA ATUAL:



A ferramenta de correções de Fibonacci é uma das nossas mais valiosas ferramentas oferecidas pelo Dashboard Quant Trader. Esta ferramenta nos permite analisar automaticamente as correções de Fibonacci com relação às máximas e mínimas do dia anterior.

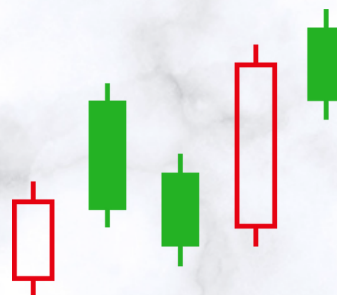
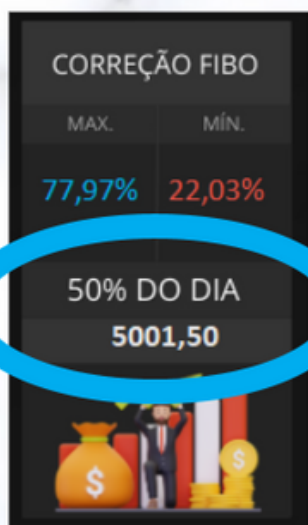
O indicador de correções de Fibonacci é baseado na famosa sequência matemática de Fibonacci, que é amplamente utilizada no mundo financeiro para análise técnica. Através desse indicador, podemos identificar potenciais níveis de suporte e resistência, permitindo-nos tomar decisões mais informadas sobre onde entrar ou sair de uma operação.

A ferramenta funciona de forma muito simples. Ao carregar o dashboard, a ferramenta de correções de Fibonacci é ativada automaticamente, e os níveis de correção já aparecem em nosso sistema.

O indicador de correções de Fibonacci é particularmente útil para investidores e traders que buscam um alto nível de precisão em suas estratégias. Ele permite uma análise mais profunda dos níveis de suporte e resistência, tornando mais fácil identificar possíveis pontos de entrada e saída.

Em resumo, a ferramenta de correções de Fibonacci é uma excelente ferramenta para análise técnica que pode ajudar os traders a tomar decisões mais informadas sobre suas operações. Com essa ferramenta, é possível obter insights valiosos sobre os níveis de suporte e resistência, o que pode ajudar a maximizar os retornos e minimizar os riscos.

FERRAMENTA QUE CALCULA AUTOMATICAMENTE O NÍVEL DE 50% DA MOVIMENTAÇÃO DO DIA



Complementando o indicador anterior que nos mostra de forma automática os principais níveis de Fibonacci, A ferramenta de análise de variação de 50% do mini dólar é uma das ferramentas mais importantes que oferecemos em nosso Dashboard Quant Trader. Ela nos permite monitorar automaticamente o nível de variação de 50% do mini dólar durante o dia de negociação.

A variação de 50% do mini dólar é um nível chave que pode ajudar a identificar potenciais pontos de entrada ou saída em uma operação.

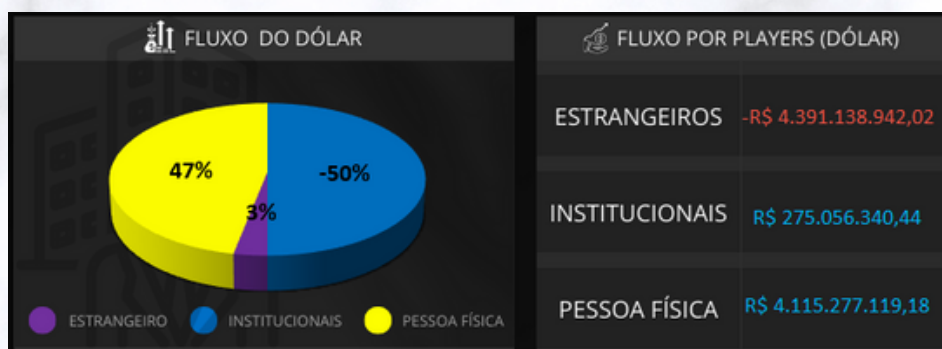
Ao monitorar a variação de 50% do mini dólar, podemos ter uma melhor compreensão do que está acontecendo no mercado. Por exemplo, se o nível de variação de 50% for atingido durante uma tendência de alta, isso pode indicar que o mercado está perdendo impulso, e pode ser hora de sair da posição. Por outro lado, se o nível de variação de 50% for atingido durante uma tendência de baixa, pode ser um sinal de que o mercado está se preparando para uma reversão, e pode ser hora de entrar em uma posição.

A ferramenta automatizada de variação de 50% do mini dólar é extremamente útil, pois nos fornece essas informações de forma instantânea e precisa. Em vez de ter que calcular manualmente a variação do mini índice, a ferramenta faz isso automaticamente e nos informa o nível de variação de 50%, permitindo-nos tomar decisões mais informadas sobre nossas operações.

Em resumo, a ferramenta de variação de 50% é uma ferramenta extremamente valiosa para qualquer trader que negocie o mini dólar. Ela nos ajuda a monitorar o mercado de forma mais eficaz, e pode nos fornecer insights valiosos sobre potenciais pontos de entrada e saída em nossas operações. Com essa ferramenta automatizada, podemos tomar decisões mais informadas e maximizar nossos retornos no mercado.

Obs: Aos nossos assinantes nós disponibilizamos para download um INDICADOR EXCLUSIVO para mostrar no gráfico de forma 100% automatizada a região do 50% do dia, procure em sua área de alunos na hotmart esse indicador, faça o download e instale em sua plataforma!

FLUXO ESTRANGEIRO / INSTITUCIONAIS E PESSOAS FÍSICAS NO DÓLAR EM TEMPO REAL



O painel acima mostra o Saldo financeiro posicionado, entre compradores e vendedores no Dólar. Neste gráfico temos os grupos de corretoras segmentados em: Estrangeiros, Bancos Institucionais e Pessoas Físicas.

Estrangeiros: Grupo de corretoras de capital predominantemente estrangeiro.

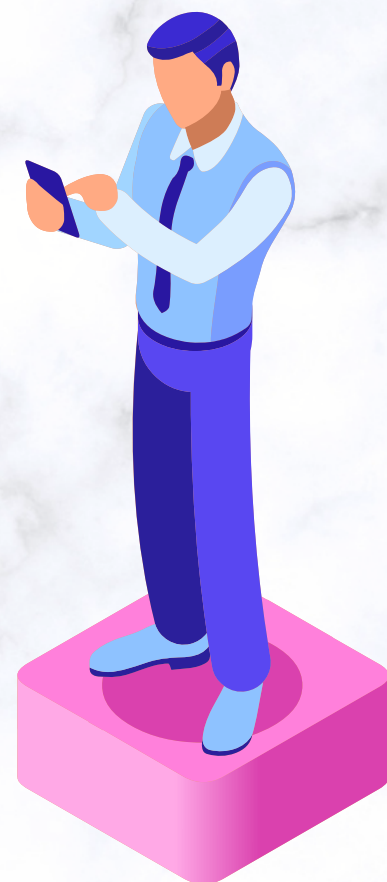
Bancos Institucionais: Grupo de corretoras que são propriedades de bancos e provedores de liquidez.

Pessoa Física: Grupo de corretoras locais

Soma dos vendedores / compradores

Calculo de resultados que define se o grupo de corretoras está com um resultado COMPRADO ou VENDIDO. (Caso estejam comprados o saldo aparecerá na cor azul e caso estejam vendidos o saldo aparecerá na cor vermelha).

Por fim, no gráfico acima (em formato de pizza) temos o valor percentual que cada um desses players representa no momento em relação ao fluxo total de dinheiro no ativo.



FLUXO ESTRANGEIRO, INSTITUCIONAIS E PESSOAS FÍSICAS EM TEMPO REAL NO ÍNDICE (BÔNUS)

BÔNUS: FLUXO POR PLAYERS DO ÍNDICE	
ESTRANGEIROS	38.923.211,47
INSTITUCIONAIS	187.269.117,78
PESSOA FÍSICA	-226.297.686,67
VARIAÇÃO ÍNDICE	1,46%

O painel acima mostra o Saldo financeiro posicionado, entre compradores e vendedores no ÍNDICE. Neste gráfico temos os grupos de corretoras segmentados em: Estrangeiros, Bancos Institucionais e Pessoas Físicas.

Estrangeiros: Grupo de corretoras de capital predominantemente estrangeiro.

Bancos Institucionais: Grupo de corretoras que são propriedades de bancos e provedores de liquidez.

Pessoa Física: Grupo de corretoras locais

Soma dos vendedores / compradores

Calculo de resultados que define se o grupo de corretoras está com um resultado COMPRADO ou VENDIDO. (Caso estejam comprados o saldo aparecerá na cor azul e caso estejam vendidos o saldo aparecerá na cor vermelha).



QUADRO RESUMO DAS FORÇAS DO MERCADO



A ferramenta "quadro resumo das forças do mercado" é uma solução automatizada para investidores que desejam tomar decisões informadas sobre a compra, venda ou permanência em uma operação no mercado financeiro. Essa ferramenta analisa dados históricos e em tempo real do mercado para fornecer informações precisas e atualizadas sobre as tendências e movimentos do mercado.

Com a ajuda da inteligência artificial e algoritmos sofisticados, o "o quadro resumo das forças do mercado" é capaz de identificar sinais de compra e venda com alta precisão e confiabilidade. Ele nos mostra em tempo real quais são os critério de compra ou de venda no mini dólar e sempre que o "touro" ou o "urso" estiverem com 8 critérios ou mais é provável que estejamos diante de uma possível oportunidade de entrada! (recomendamos sempre que utilize os critérios apontados neste ferramenta junto com sua análise técnica para maximizar seus lucros)

Ao usar esse quadro, os investidores podem tomar decisões informadas com base em análises quantitativas, reduzindo o risco de tomar decisões baseadas em emoções ou intuição. A ferramenta também ajuda a economizar tempo e esforço, permitindo que os investidores se concentrem em outras atividades importantes em vez de monitorar constantemente as flutuações do mercado.

Em resumo, o esse quadro é uma ferramenta valiosa para investidores que buscam maximizar seus retornos no mercado financeiro, fornecendo informações precisas e atualizadas para ajudá-los a tomar decisões informadas sobre compra, venda ou permanência em uma operação.



PAINEL COM A VARIAÇÃO DO ÍNDICE, DÓLAR E JUROS FUTURO

ÍNDICE FUTURO	1,46%
DÓLAR FUTURO	-1,17%
JUROS FUTURO	-0,42%

E por último, a ferramenta que gostaríamos de apresentar é um painel com a variação do índice, dólar e juros futuro. Este painel é uma ótima ferramenta para monitorar e analisar a movimentação desses ativos no mercado financeiro.

Um dos aspectos mais interessantes desse painel é a relação entre os ativos, que pode ajudar na tomada de decisão dos investidores. No caso da correlação entre o índice e o dólar futuro, é comum observar uma relação negativa. Isso significa que quando o índice sobe, o dólar geralmente cai e vice-versa.

Essa relação pode ocorrer porque muitas empresas brasileiras exportam seus produtos, e uma moeda mais forte (como o dólar) pode prejudicar a competitividade dessas empresas no mercado internacional. Por outro lado, um índice mais forte pode indicar que a economia está crescendo e, conseqüentemente, a demanda pelo dólar pode diminuir.

Já a relação entre o dólar e os juros futuros é geralmente positiva. Ou seja, quando o dólar sobe, os juros futuros também costumam subir, e quando o dólar cai, os juros futuros tendem a cair também. Essa relação pode ocorrer porque a taxa de juros é uma forma de controlar a inflação, e o aumento da taxa pode tornar o país mais atrativo para investidores estrangeiros, aumentando a demanda pelo dólar.

Em resumo, esse painel é uma ferramenta importante para quem investe no mercado financeiro, pois permite acompanhar a variação dos ativos e entender como eles estão interligados. Com essa informação, é possível tomar decisões mais informadas e maximizar os resultados de seus investimentos.



CONSIDERAÇÕES FINAIS

Agradecemos a sua atenção durante essa apresentação detalhada das ferramentas que o nosso Dashboard Quant Trader oferece. Estamos muito orgulhosos do nosso trabalho e acreditamos que isso nos torna a melhor empresa de trader quantitativo do Brasil.

Nosso sistema foi desenvolvido com o objetivo de fornecer aos nossos clientes as melhores ferramentas para obter resultados consistentes no mercado financeiro. Nós nos esforçamos para oferecer recursos que possam auxiliar em todas as etapas de uma operação, desde a análise até a execução.

Nossas ferramentas são resultado de um intenso trabalho de pesquisa e desenvolvimento de nossa equipe altamente capacitada, que busca continuamente inovações para atender às necessidades de nossos clientes. Acreditamos que essa abordagem, aliada à nossa filosofia de transparência e compromisso com a qualidade, é a chave para o nosso sucesso.

Esperamos que você tenha apreciado este e-book e que possa agora reconhecer o valor que a nossa empresa pode oferecer para o seu sucesso no mercado financeiro. Agradecemos a sua confiança e estamos sempre à disposição para ajudá-lo em qualquer dúvida ou questão que possa surgir.



QUANT
TRADER