



QUANT
TRADER



APRESENTAÇÃO SISTEMA QUANT TRADER 5.0 PARA ÍNDICE



SUMÁRIO

APRESENTAÇÃO DO SISTEMA QUANT TRADER 4.0

04

FERRAMENTAS DO SISTEMA

AMPLITUDE MÉDIA DOS ÚLTIMOS 10 PREGÕES

05

PROBABILIDADES DE SUCESSO NA ENTRADA ATUAL

06

1º QUADRO RESUMO DE VARIAÇÃO DAS BLUE CHIPS QUE COMPÕE O IBOV

07

2º QUADRO RESUMO DE VARIAÇÃO DAS BLUE CHIPS QUE COMPÕE O IBOV

08

QUADRO DE AMPLITUDE DO DIA

09

PROJEÇÕES DE ALVOS BASEADO NA VOLATILIDADE MÉDIA DOS ULTIMOS 10 PREGÕES

10

GRÁFICO DE FORÇAS DAS AÇÕES QUE COMPÕE O ÍNDICE BOVESPA

11

A FERRAMENTA QUE FALTAVA EM SUAS OPERAÇÕES

12

INDICADOR "TENDÊNCIA (DIA)"

13

INDICADOR "QUANT ÍNDEX"

14

QUADRO RESUMO: POSSO COMPRAR? POSSO VENDER? DEVO FICAR DE FORA?

15

CRITÉRIOS ATUAIS PARA OPERAR COMPRADO E/OU VENDIDO:

16

DISTANCIA DA ABERTURA / MÁXIMA E MÍNIMA:

17

GRÁFICO QUE MOSTRA O SALDO LÍQUIDO DO *GRÁFICO DE FORÇAS DAS AÇÕES QUE COMPÕE O ÍNDICE BOVESPA *(página 8)

18

QUADRO RESUMO DO PESO DAS AÇÕES + QUADRO RESUMO DA QUANTIDADE DE AÇÕES QUE ESTÃO SUBINDO OU CAINDO NO DIA

18

GRÁFICO MOSTRANDO A AMPLITUDE DO DIA E QUANTO SUBIU/CAIU A PARTIR DA ABERTURA

19

QUADRO RESUMO DA VARIAÇÃO DO IBOV + A VARIAÇÃO DA PETROBRAS E VALE E TODAS AS OUTRAS AÇÕES SOMADAS

20

INDICADOR DE CORREÇÃO DE FIBO EM RELAÇÃO A MÁX E MIN DO DIA ATUAL

21

FERRAMENTA QUE CALCULA AUTOMATICAMENTE O NÍVEL DE 50% DA MOVIMENTAÇÃO DO DIA

22

FLUXO ESTRANGEIRO/ INSTITUCIONAIS E PESSOAS FÍSICAS)EM TEMPO REAL NO ÍNDICE

23

FLUXO ESTRANGEIRO, INSTITUCIONAIS E PESSOAS FÍSICAS EM TEMPO REAL NO DÓLAR

24

QUADRO RESUMO DAS FORÇAS DO MERCADO

25

PAINEL COM A VARIAÇÃO DO ÍNDICE, DOLAR E JUROS FUTURO

26

QUADRO DAS TOP 10 MAIORES PESOS DO IBOV

27

CONSIDERAÇÕES FINAIS

28



QUANT

TRADER



APRESENTAÇÃO DO SISTEMA QUANT TRADER VERSÃO 5.0



O Sistema Quant Trader é um dashboard avançado que foi desenvolvida para atender às necessidades dos investidores modernos. Este dashboard oferece diversas funcionalidades que tornam o processo de investimento mais eficiente e preciso, ajudando os investidores a tomar decisões mais informadas.

Uma das principais funcionalidades do Sistema Quant Trader é a capacidade de análise de dados em tempo real. Os usuários podem monitorar o mercado em tempo real e receber alertas sobre as mudanças de preço e outras informações importantes.

Outra funcionalidade importante do Sistema Quant Trader é a capacidade de realizar análises avançadas e modelagem preditiva. Usando algoritmos avançados e aprendizado de máquina, o sistema pode analisar grandes quantidades de dados históricos e identificar padrões e tendências que podem ser usados para prever o comportamento futuro do mercado. Isso permite que os investidores tomem decisões mais informadas e reduzam o risco de perda.

Em resumo, o Sistema Quant Trader é um dashboard poderoso e abrangente que oferece uma ampla gama de funcionalidades para investidores que buscam maximizar seus retornos e reduzir o risco de perda. Com análise de dados em tempo real, modelagem preditiva avançada, ferramentas de gerenciamento de risco, o dashboard é uma ferramenta valiosa para qualquer investidor que busca melhorar seu desempenho no mercado financeiro.

AMPLITUDE MÉDIA DOS ÚLTIMOS 10 PREGÕES

RANGE DOS ÚLTIMOS 10 DIAS

1930

PONTOS



A ferramenta "amplitude média dos últimos 10 pregões" que está disponível no dashboard Quant Trader é uma das diversas ferramentas que podem ajudar a tomar decisões informadas de investimento.

A amplitude média dos últimos 10 pregões é uma medida de volatilidade do preço de um ativo nos últimos 10 pregões. Essa medida é calculada subtraindo-se o preço mais baixo do preço mais alto em cada pregão e, em seguida, calculando a média dessas diferenças para os últimos 10 pregões.

Essa ferramenta pode ser útil para os investidores que desejam avaliar o nível de volatilidade do mercado e ajustar suas estratégias de investimento de acordo. Quando a amplitude média dos últimos 10 pregões é alta, isso pode indicar um mercado volátil, onde os preços dos ativos estão flutuando significativamente. Por outro lado, quando a amplitude média é baixa, isso pode indicar um mercado mais estável, com movimentos de preço mais previsíveis.

Ao usar a amplitude média dos últimos 10 pregões em conjunto com outras ferramentas de análise de mercado, os investidores podem tomar decisões mais informadas e ajustar suas estratégias de acordo com as condições atuais do mercado. Por exemplo, um investidor pode optar por comprar ou vender um ativo específico com base na sua volatilidade atual.

Em resumo, a ferramenta amplitude média dos últimos 10 pregões pode ser uma ferramenta útil para avaliar o nível de volatilidade do mercado e tomar decisões informadas de investimento.

PROBABILIDADES DE SUCESSO NA ENTRADA ATUAL

PROBABILIDADE DE SUCESSO ATUAL		
NA COMPRA		NA VENDA
91,67%		8,33%



A ferramenta "probabilidades de sucesso atuais na operação" foi desenvolvida pelo nosso time de especialistas e também está disponível no dashboard Quant Trader. Essa ferramenta é uma das diversas ferramentas que podem ajudar a tomar decisões informadas de investimento.

A ferramenta é uma medida de probabilidade de sucesso de uma operação específica com base nas condições atuais do mercado. Isso é calculado usando algoritmos avançados e análise de dados em tempo real para avaliar a probabilidade de que uma operação seja bem-sucedida com base em fatores como tendências de mercado, volatilidade e outras variáveis.

Ao usar a ferramenta de probabilidades de sucesso atuais em suas operações, os investidores podem tomar decisões mais informadas sobre quando entrar e sair de uma operação. Isso pode ajudar a minimizar o risco e maximizar o potencial de retorno de investimento. Por exemplo, se a ferramenta indicar que a probabilidade de sucesso de uma operação é baixa, um investidor pode optar por não entrar nessa operação ou sair dela antes de perder mais dinheiro.

Além disso, a ferramenta de probabilidades de sucesso atuais na operação pode ajudar os investidores a avaliar o desempenho de suas estratégias de investimento ao longo do tempo. Ao monitorar as probabilidades de sucesso de suas operações, os investidores podem ajustar suas estratégias de investimento e tomar decisões mais informadas no futuro.

Em resumo, essa ferramenta pode ser útil para avaliar a probabilidade de sucesso de uma operação específica com base nas condições atuais do mercado.

1º QUADRO RESUMO DE VARIAÇÃO DAS BLUE CHIPS QUE COMPÕE O IBOV



O quadro de resumo da variação diária das ações blue chips é uma ferramenta que permite aos investidores monitorar as variações intraday dos preços de todas as ações blue chips que compõe atualmente o índice BOVESPA. As blue chips são empresas de grande porte, com forte reputação, desempenho financeiro estável e alta liquidez, o que as torna uma opção popular para os investidores.

Ao usar essa ferramenta, os investidores podem obter informações valiosas sobre as tendências do mercado e tomar decisões informadas de investimento. O quadro de resumo apresenta o numero total de ações que estão variando determinados níveis em % e o principal, essa ferramenta nos mostra o peso percentual que esse conjunto de ações representa no índice atualmente.

Ao monitorar as variações diárias das ações blue chips, os investidores podem identificar oportunidades de investimento e ajustar suas estratégias de acordo com as tendências do mercado.

Além disso, o quadro de resumo da variação diárias das ações blue chips pode ser uma ferramenta útil para monitorar o desempenho de um portfólio de investimentos. Ao monitorar as variações diárias das ações em seu portfólio, os investidores podem avaliar a eficácia de suas estratégias de investimento e fazer ajustes necessários.

Em resumo, o quadro de resumo da variação diária pode ser uma ferramenta útil para monitorar as variações diárias dos preços das ações mais importantes do mercado financeiro e tomar decisões informadas de investimento.

2º QUADRO RESUMO DE VARIAÇÃO DAS BLUE CHIPS QUE COMPÕE O IBOV



0%	4%	1	3	2	2%	2%
0,5%	0%	7	10	8	21%	-21%
1%	1%	3	27	24	28%	-26%
2%	0%	1	21	20	29%	-19%
3%	0%	1	13	12	11%	-10%
4%			6	6	3%	-3%
5%			6	6	1%	-1%
	6%	8	86	78	94%	-88%

As colunas em amarelo mostra onde está a maior quantidade de ações e o maior peso

Mostra o nível total de ações em cada um dos níveis de variação de preço

Mostra a soma de ações em cada nível
Ex: Ações que estão subindo mais de 1% + ações que estão caindo mais de 1% e nos dá a idéia de qual nível de preço existe o maior volume de ações

O 2º quadro de variação das ações nos mostra com detalhes quantos ativos estão subindo e/ou caindo determinada porcentagem em cada variação de preço e também o peso que a soma desses ativos representam no índice BOVESPA no momento atual, ao contrário do 1º quadro de variação que nos mostra o saldo líquido de ações e peso a partir das porcentagens monitoradas. Ex: role a página novamente no quadro anterior e veja que lá mostra que temos 8 ações no nível 0%, ou seja, que estão acima de 0%, posteriormente mostra que dessas 8 ações positivas, 7 delas estão subindo mais que 0,5% e dessas 7..... 5 estão subindo mais que 1% e assim sucessivamente, já no 2º quadro resumo as informações são mais detalhadas uma vez que nos mostra exatamente quantas ações temos em cada nível de preço, olhe o quadro acima e veja a distribuição das 8 ações que estão positivas e qual porcentagem exata cada uma delas estão subindo.

Faça a união dos dados do quadro 1 somados ao que o quadro 2 nos fornece e tenha uma das ferramentas mais completas de monitoramento das ações que compõe o índice BOVESPA e unindo esses dados a todos os outros que vamos lhe apresentar aqui faça sempre as melhores escolhas de entrada em suas operações!



QUADRO DE AMPLITUDE DO DIA

AMPLITUDE DO DIA	1500	1125	-1235
------------------	------	------	-------

A amplitude de variação diária é uma ferramenta que permite aos investidores monitorar a variação do preço do mini índice no decorrer do dia. Ela apresenta em tempo real a diferença entre o preço máximo e o preço mínimo no índice durante a negociação do ativo no dia. Essa é uma ferramenta valiosíssima, uma vez que nós já lhe apresentamos o local onde aparece a variação média do ativo nos últimos 10 dias, com essas duas informações podemos saber claramente se estaremos “comprando caro” ou “vendendo barato” o mini índice no momento da nossa entrada, nesse caso poderíamos evitar a entrada ao perceber que por exemplo:

A ferramenta nos mostra que a variação média dos últimos 10 pregões é 2400 pontos, você identifica uma oportunidade de compra, porém ao verificar a amplitude do dia atual a mesma encontra-se em 2300 pontos, nesse caso o recomendado é ficar de fora dependendo de onde o preço encontrar-se no momento da sua entrada, uma vez que a média de variação dos últimos 10 dias é 2400 pontos, a variação do dia atual é 2300 pontos e o índice encontra-se por exemplo a uma distancia de 2200 pontos da mínima do dia, nesse caso a projeção de ganhos baseado estatisticamente nos últimos pregões é de apenas 200 pontos, portanto o melhor a se fazer é ficar de fora e aguardar uma nova oportunidade.

Essa projeção de ganho baseada na probabilidade do mini índice manter a média de variação dos últimos 10 pregões é, também, automática em nosso sistema, na próxima página iremos lhe ensinar como você pode identificar essas projeções e assim tomar as melhores decisões da hora de operar.

PROJEÇÕES DE ALVOS BASEADO NA VOLATILIDADE MÉDIA DOS ÚLTIMOS 10 PREGÕES



A ferramenta "Projeções de Alvos Baseado na Volatilidade Média dos Últimos 10 Pregões" também está disponível no dashboard Quant Trader. Essa ferramenta pode ser muito útil para investidores que buscam definir alvos de lucro e gerenciar riscos de suas posições.

A ferramenta funciona calculando a volatilidade média dos últimos 10 pregões e usando esse valor para projetar níveis de preço que o ativo pode atingir no futuro. Esses níveis de preço são os chamados "alvos" e podem ser usados pelos investidores como referência para definir seus objetivos de lucro ou estabelecer níveis de stop loss.

Por exemplo, se a volatilidade média dos últimos 10 pregões de uma ação for de 2400 pontos, a ferramenta pode projetar que a ação pode subir ou cair em até 2400 pontos no próximo pregão, e assim por diante. Essa informação pode ser muito útil para investidores que buscam definir seus objetivos de lucro de forma mais objetiva e baseada em dados.

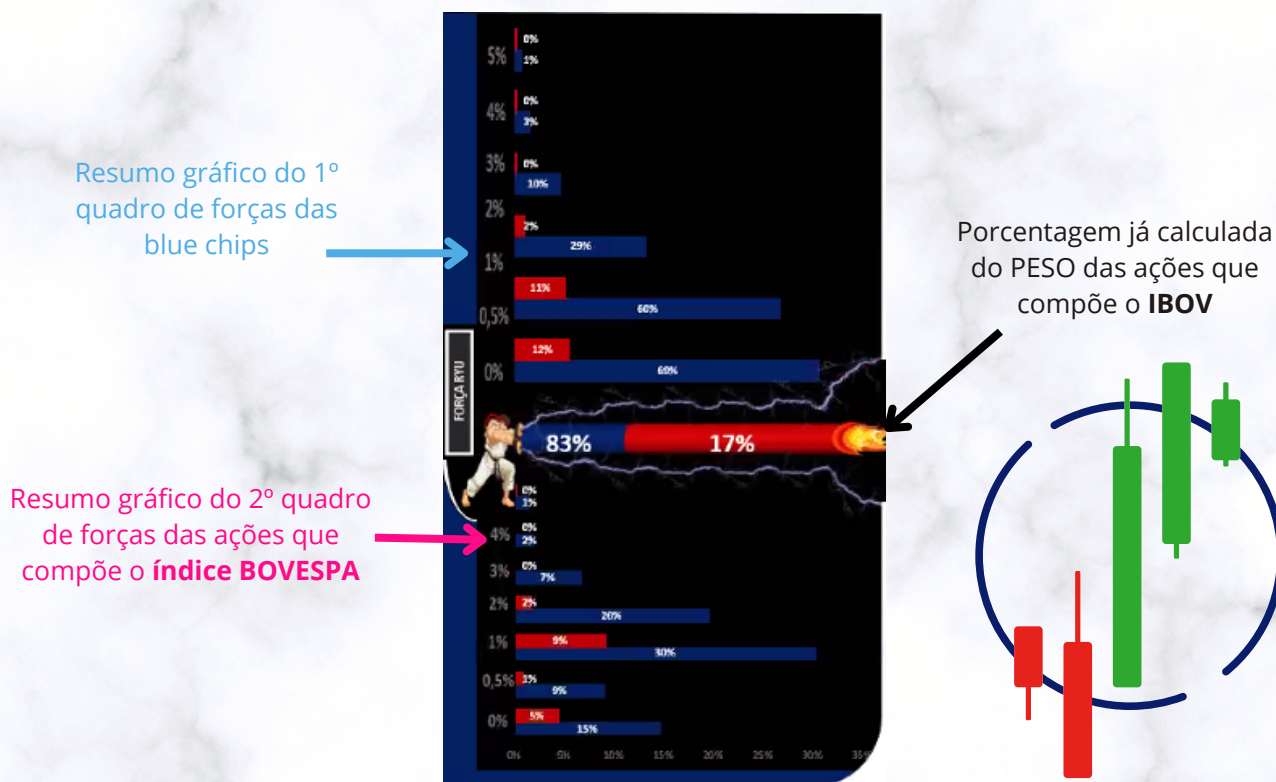
Além disso, a ferramenta pode ajudar a gerenciar riscos, permitindo que os investidores definam seus níveis de stop loss de acordo com a volatilidade média da ação. Isso significa que os investidores podem estabelecer limites de perda mais precisos, com base em informações objetivas e atualizadas sobre a volatilidade da ação.

Importante detalhar que o primeiro quadro mostrará a probabilidade de alvo no lado comprador e o 2º quadro mostra a probabilidade de alvo no lado vendedor sendo que:

O Quadro de compra ficará na cor AZUL quando a projeção de alvo for acima de 1000 pontos (cenário ideal para operar) e o quadro de venda ficará VERMELHO mostrando que temos um alvo superior a 1000 pontos quando esse critério for atingido.

Obs: O recomendado é operar quando esses quadros estiverem na cor azul ou na cor vermelha pois na cor amarela indica uma probabilidade de alvo menor que 1000 pontos, caso você faça operações curtas isso não será problema, porém para aqueles que desejam pegar uma pernada mais longa (acima de 1000 pontos) não é recomendado entrar quando o indicador estiver na cor amarela.

GRÁFICO DE FORÇAS DAS AÇÕES QUE COMPÕE O ÍNDICE BOVESPA



A ferramenta "Gráfico de Forças das Ações que Compõem o Índice Bovespa", disponível em nosso dashboard pode ser muito útil para investidores que desejam entender a dinâmica do mercado e identificar oportunidades de investimento.

A ferramenta funciona mostrando um gráfico que representa a força relativa das ações que compõem o Índice Bovespa em um determinado período de tempo. O gráfico é construído a partir de das tabelas que já lhe apresentamos neste e-book (ferramenta III e ferramenta IV apresentadas anteriormente)

Com o gráfico de forças, os investidores podem facilmente identificar as ações que estão apresentando um desempenho mais forte ou mais fraco em relação às outras ações que compõem o índice.

Além disso, a ferramenta pode ser usada para identificar tendências de alta ou baixa no mercado. Por exemplo, se a maioria das ações estiverem apresentando um desempenho positivo, o gráfico de forças irá mostrar uma tendência de alta. Da mesma forma, se a maioria das ações estiverem apresentando um desempenho negativo, o gráfico irá mostrar uma tendência de baixa.

Em resumo, a ferramenta "Gráfico de Forças das Ações que Compõem o Índice Bovespa" é uma ferramenta muito útil para investidores que desejam entender a dinâmica do mercado e identificar oportunidades de investimento.



QUANT

TRADER

**A FERRAMENTA QUE FALTAVA
NAS SUAS OPERAÇÕES!**

INDICADOR "TENDÊNCIA"



Gostaríamos de apresentar a você a nossa ferramenta "Tendência do Dia", disponível no dashboard Quant Trader. Essa ferramenta é baseada em cálculos matemáticos complexos que analisam uma série de dados para determinar a tendência atual do mercado.

Em resumo, a "Tendência do Dia" é um indicador que fornece informações sobre a direção geral do mercado em um determinado dia. Isso pode ser muito útil para investidores que desejam tomar decisões informadas sobre suas operações no mercado.

Para chegar a esse indicador, nossa equipe de especialistas em finanças e matemática desenvolveu uma fórmula que considera uma série de fatores, como o comportamento recente do mercado, as tendências históricas e a volatilidade atual. Esses cálculos são realizados em tempo real, de modo que o indicador "Tendência do Dia" é atualizado constantemente para refletir as mudanças no mercado.

É importante ressaltar que a "Tendência do Dia" não é uma previsão infalível do mercado. A volatilidade e outros fatores podem influenciar a direção do mercado em um determinado dia. No entanto, a ferramenta pode fornecer informações valiosas para investidores que desejam ter uma ideia geral do sentimento do mercado e ajustar suas operações em conformidade.

Detalhe importante: Força acima de 20 o quadro fica na cor AZUL demonstrando domínio comprador, força entre -20 e +20 o quadro fica na cor amarela demonstrando um certo equilíbrio entre as forças atuantes no mercado e quadro na cor VERMELHA demonstra predomínio vendedor no ativo.

INDICADOR "QUANT INDEX"



Acima, a nossa ferramenta "Quant Index", disponível no dashboard Quant Trader. Essa ferramenta é uma criação exclusiva da nossa equipe de desenvolvedores e é projetada para monitorar em tempo real a força do Ibovespa a partir do momento de abertura das ações em nosso mercado.

O indicador "Quant Index" é um dos mais populares em nosso dashboard, porque ajuda os investidores a identificar rapidamente o sentimento geral do mercado e fazer ajustes em suas estratégias de investimento em tempo hábil. Isso é possível graças à nossa equipe de desenvolvedores, que utiliza algoritmos avançados para coletar dados de diversas fontes em tempo real e processá-los para produzir uma leitura precisa da força atual do Ibovespa.

Nossa equipe de desenvolvedores está sempre trabalhando em melhorias para essa ferramenta, garantindo que ela esteja sempre atualizada com os últimos dados e tendências do mercado. Isso significa que os investidores podem confiar em nosso dashboard para fornecer informações precisas e confiáveis sobre a força do Ibovespa em tempo real.

Observação: Assim como no indicador anterior (Tendência do dia) neste também temos o quadro onde a força acima de 20 o mesmo ficará na cor AZUL demonstrando domínio comprador, força entre -20 e +20 o quadro fica na cor amarela demonstrando um certo equilíbrio entre as forças atuantes no mercado e quadro na cor VERMELHA demonstra predomínio vendedor no ativo.

QUADRO RESUMO: POSSO COMPRAR? POSSO VENDER? DEVO FICAR DE FORA?



QUADRO RESUMO:	
POSSO COMPRAR?	
AUTORIZAÇÃO I:	Verde
AUTORIZAÇÃO II:	Verde
AUTORIZAÇÃO III:	Verde
DISTÂNCIA DA MÁXIMA:	-695
POSSO VENDER?	
AUTORIZAÇÃO I:	Verde
AUTORIZAÇÃO II:	Verde
AUTORIZAÇÃO III:	Verde
DISTÂNCIA DA MÍNIMA:	805

Gostaríamos de apresentar a você o nosso processo de análise de operações, que é realizado por meio de um conjunto de critérios estabelecidos pela nossa equipe de desenvolvedores. **Identificamos quinze critérios diferentes que levamos em consideração antes de decidir entrar em uma operação.**

Esses critérios variam desde indicadores técnicos até fatores macroeconômicos e fundamentalistas. Alguns exemplos de critérios incluem tendências de curto prazo, volume de negociação, indicadores de momentum e notícias relevantes do mercado. Para que uma operação seja autorizada, precisamos de pelo menos cinco critérios positivos e esses critérios estando positivos irá

aparecer para você nesse quadro resumo 3 autorizações essenciais para lhe garantir uma boa entrada e + a distância da máxima do dia para que você evite comprar topo e a distância da mínima do dia para que você evite vender fundo. **Isso garante que apenas as operações com maior probabilidade de sucesso sejam selecionadas.** A partir disso, nosso dashboard apresenta ao investidor as operações que atendem aos critérios estabelecidos, permitindo que ele tome a decisão de entrar ou não na operação.

Nossa equipe de desenvolvedores está sempre atualizando e melhorando o processo de análise de operações, garantindo que as operações apresentadas em nosso dashboard sejam sempre as melhores e mais confiáveis para nossos clientes.

Resumindo: Posso comprar? O ideal é que 3 autorizações no quadro resumo estejam verde, caso tenha apenas 2 autorizações fica a seu critério fazer a entrada, o ideal é autorização I + II + III na cor verde e no caso de uma compra você deve dar preferência quando o indicador "Distância da máxima" também estiver verde, lembrando que ele só fica verde quando essa distância for superior a 500 pontos pois nesse caso evita que você compre topo por exemplo, mas você pode entrar comprado mesmo ele estando na cor amarela a depender da força que o mercado estiver apresentando pois haverá dias em que essa força será tão grande que ele nem fará pullbacks de 500 pontos, portanto esse critério de distância poderá ser excluído da sua decisão a depender da força em que o mercado se encontrar no momento da entrada, já as outras 3 autorizações, é recomendado a entrada se pelo menos 2 deles estiverem verdes e o ideal são os 3 verdes.

CRITÉRIOS ATUAIS PARA OPERAR COMPRADO E/OU VENDIDO:

CRITÉRIOS ATUAIS PARA OPERAR COMPRADO:				CRITÉRIOS ATUAIS PARA OPERAR VENDIDO:			
MÍNIMO:	MÁXIMO:	ATUAL:	I - AUTORIZAÇÃO:	MÍNIMO:	MÁXIMO:	ATUAL:	I - AUTORIZAÇÃO:
7	15	12		7	15	1	
PESOS ATUAIS PARA OPERAR COMPRADO:				PESOS ATUAIS PARA OPERAR VENDIDO:			
MÍNIMO:	MÁXIMO:	ATUAL:	II - AUTORIZAÇÃO:	MÍNIMO:	MÁXIMO:	ATUAL:	II - AUTORIZAÇÃO:
100	200	170		100	200	10	

Gostaríamos de esclarecer que em nosso processo de análise de operações utilizamos 15 critérios diferentes que são considerados importantes antes de realizar qualquer entrada no mercado financeiro. Esses critérios são estabelecidos pela nossa equipe de desenvolvedores e levam em conta diversos fatores, desde indicadores técnicos até fatores macroeconômicos e fundamentalistas.

Para que cada critério tenha um peso adequado, atribuímos valores diferentes a cada um deles. Esses valores somam um total de 200, garantindo que todos os critérios tenham um peso proporcional em relação aos outros.

Dessa forma, podemos avaliar cada operação considerando não apenas um critério, mas uma combinação de vários critérios que são importantes para determinar a viabilidade da operação.

Para que as probabilidades a favor de sua operação ser vencedora recomendamos que pelo menos 7 critérios sejam atingidos a favor de sua entrada e que o peso atribuído a esses critérios seja superior a 100, dessa forma você terá certeza que estará entrando em uma operação com todas as probabilidades a seu favor.

No exemplo acima temos 12 critérios comprador e o peso dos mesmos corresponde ao número 170, portanto nesse caso poderíamos considerar que os critérios mínimos para uma compra foram atingidos e obviamente essa informação aliada a outras informações que nosso Dashboard lhe fornece em tempo real irá lhe auxiliar sempre para sua melhor tomada de decisão.



DISTÂNCIA DA ABERTURA MÁXIMA E MÍNIMA:

DISTÂNCIA ABERTURA	DISTÂNCIA MÁXIMA	DISTÂNCIA MÍNIMA
785	-695	805

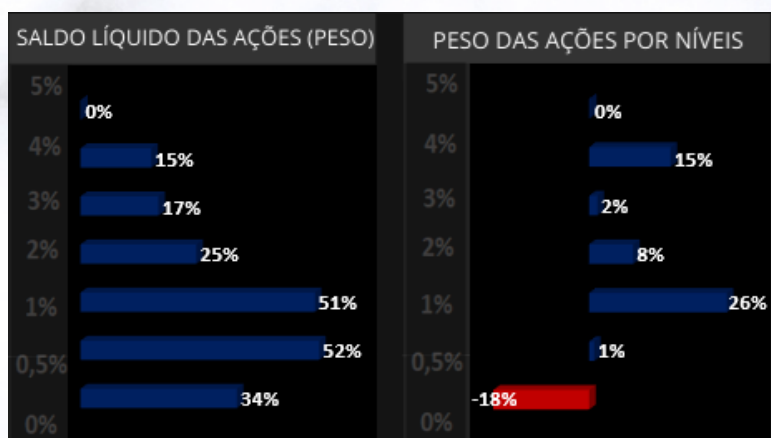
Gostaríamos de apresentar a você um dos nossos indicadores que é capaz de fornecer informações valiosas sobre as operações financeiras: os indicadores de distância do dia.

Este indicador permite monitorar em tempo real a distância da abertura do dia, a distância da máxima e a distância da mínima do dia, o que ajuda a identificar as tendências de mercado e tomar decisões informadas sobre investimentos.

Ao monitorar essas distâncias, é possível ter uma visão clara do comportamento das ações em determinado dia. A distância da abertura, por exemplo, pode indicar a força ou a fraqueza da abertura do mercado, enquanto a distância da máxima e da mínima indicam a volatilidade do mercado.

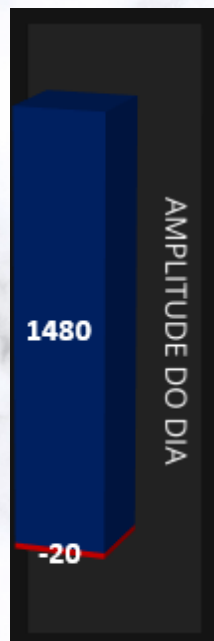
O indicador de distância do dia é especialmente útil para traders que buscam acompanhar de perto as oscilações do mercado e realizar operações de curto prazo. Com essa informação em mãos, é possível identificar pontos de entrada e saída mais estratégicos, maximizando os lucros e minimizando os riscos.

GRÁFICO QUE MOSTRA O SALDO LÍQUIDO DO *GRÁFICO DE FORÇAS DAS AÇÕES QUE COMPÕE O ÍNDICE BOVESPA *(página 8)



O gráfico de barras acima mostra o **SALDO LÍQUIDO** do gráfico de forças que apresentamos anteriormente na página 8 deste e-book, basicamente explicando da forma mais didática possível o que nossos desenvolvedores fizeram foi plotar nesse gráfico a diferença das barras de força **POSITIVAS - NEGATIVAS** por níveis e o resultado líquido aparece de forma clara e objetiva nesse gráfico acima, dessa forma fica ainda mais fácil identificarmos qual a força predominante no dia e, também, em quais níveis de preço existe maior equilíbrio entre as forças, no exemplo acima a força compradora está em maioria **EM TODOS** os níveis de preço o que só nos dá uma possibilidade de trade, **OPERAR COMPRADO** a favor da tendência! Obviamente outros critérios deverão ser levados em consideração, porém esse gráfico com toda certeza irá lhe auxiliar em sua melhor tomada de decisão!

GRÁFICO MOSTRANDO A AMPLITUDE DO DIA E QUANTO SUBIU/CAIU A PARTIR DA ABERTURA



No gráfico que colocamos de exemplo acima temos em AZUL o numero 1480 que é o valor que ele subiu desde a abertura do mercado e em vermelho temos o numero 20 negativo que é o quanto o preço se afastou para baixo tendo como referencia a abertura do dia atual. Esse gráfico aliados aos nossos outros indicadores dará a você uma imagem mais clara do mercado como um todo na hora que em que estiver operando.



QUADRO RESUMO DA VARIAÇÃO DO IBOV + A VARIAÇÃO DA PETROBRAS E VALE E TODAS AS OUTRAS AÇÕES SOMADAS



IBOV:	0,19%	
PETR:	0,35%	VALE:
		0,01%
PETR + VALE:	0,37%	
OUTRAS:	-0,18%	

Nesse quadro temos informações importante, como:

IBOV: Variação atual do índice em %

PETR: Percentual do índice Ibovespa em que a Petrobras sozinha está movimentando em tempo real, por exemplo:


Suponhamos que o peso que as ações da Petrobras (PETR3 + PETR4) tem no índice Bovespa seja 10% e que nesse momento elas estejam subindo 2%, nesse caso o valor percentual que as ações da Petrobras iriam “sozinhas estar puxando” do índice é 0,20% uma vez que com o peso de 10% e uma alta de 2% elas representariam no IBOV um percentual positivo de 0,20%. Com as ações da VALE (VALE3) é a mesma coisa, no quadro mostramos qual a influência de uma sobre o índice e de outra de forma separada e de forma conjunta também.

Por que achamos relevante mostrar a influência dessas 2 ações no índice Bovespa? Simplesmente por que **em média o peso somado das ações dessas 2 empresas corresponde a aproximadamente 25% do peso total do índice** (esse peso de cada ação é variável e muda a cada dia), portanto como apenas 2 ações tem um peso de 25%, os outros 75% ficam distribuídos entre as outras 84 ações que compõem o índice IBOV atualmente, dessa forma não tem como ignorarmos o movimento que esses 2 ativos fazem durante o pregão.

No campo “outras” mostra o peso das outras 84 ações que compõem o IBOV somadas, como podem ver no quadro resumo acima.

INDICADOR DE CORREÇÃO DE FIBO EM RELAÇÃO A MÁXIMA E MÍNIMA DO DIA ATUAL:



CORREÇÃO DE FIBO EM RELAÇÃO À MÁX/MÍN DE HOJE	
MÁXIMA:	MÍNIMA:
46,33%	53,67%
50% DO DIA: 117090	
	

A ferramenta de correções de Fibonacci é uma das nossas mais valiosas ferramentas oferecidas pelo sistema Quant Trader. Esta ferramenta nos permite analisar automaticamente as correções de Fibonacci com relação às máximas e mínimas do dia anterior.

O indicador de correções de Fibonacci é baseado na famosa sequência matemática de Fibonacci, que é amplamente utilizada no mundo financeiro para análise técnica. Através desse indicador, podemos identificar potenciais níveis de suporte e resistência, permitindo-nos tomar decisões mais informadas sobre onde entrar ou sair de uma operação.

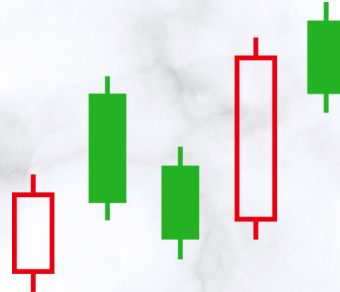
A ferramenta funciona de forma muito simples. Ao carregar o dashboard, a ferramenta de correções de Fibonacci é ativada automaticamente, e os níveis de correção já aparecem em nosso sistema.

O indicador de correções de Fibonacci é particularmente útil para investidores e traders que buscam um alto nível de precisão em suas estratégias. Ele permite uma análise mais profunda dos níveis de suporte e resistência, tornando mais fácil identificar possíveis pontos de entrada e saída.

Em resumo, a ferramenta de correções de Fibonacci é uma excelente ferramenta para análise técnica que pode ajudar os traders a tomar decisões mais informadas sobre suas operações. Com essa ferramenta, é possível obter insights valiosos sobre os níveis de suporte e resistência, o que pode ajudar a maximizar os retornos e minimizar os riscos.

!

FERRAMENTA QUE CALCULA AUTOMATICAMENTE O NÍVEL DE 50% DA MOVIMENTAÇÃO DO DIA



Complementando o indicador anterior que nos mostra de forma automática os principais níveis de Fibonacci, A ferramenta de análise de variação de 50% do mini índice é uma das ferramentas mais importantes que oferecemos em nosso sistema Quant Trader. Ela nos permite monitorar automaticamente o nível de variação de 50% do mini índice durante o dia de negociação.

O mini índice é um dos principais instrumentos financeiros negociados na bolsa de valores. Ele é usado como uma forma de apostar no desempenho do índice Bovespa, e é muito popular entre os traders. A variação de 50% do mini índice é um nível chave que pode ajudar a identificar potenciais pontos de entrada ou saída em uma operação.

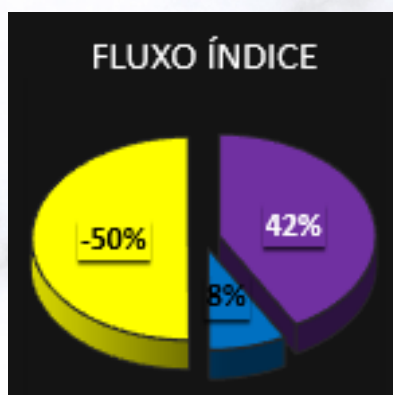
Ao monitorar a variação de 50% do mini índice, podemos ter uma melhor compreensão do que está acontecendo no mercado. Por exemplo, se o nível de variação de 50% for atingido durante uma tendência de alta, isso pode indicar que o mercado está perdendo impulso, e pode ser hora de sair da posição. Por outro lado, se o nível de variação de 50% for atingido durante uma tendência de baixa, pode ser um sinal de que o mercado está se preparando para uma reversão, e pode ser hora de entrar em uma posição.

A ferramenta automatizada de variação de 50% do mini índice é extremamente útil, pois nos fornece essas informações de forma instantânea e precisa. Em vez de ter que calcular manualmente a variação do mini índice, a ferramenta faz isso automaticamente e nos informa o nível de variação de 50%, permitindo-nos tomar decisões mais informadas sobre nossas operações.

Em resumo, a ferramenta de variação de 50% do mini índice é uma ferramenta extremamente valiosa para qualquer trader que negocie o mini índice. Ela nos ajuda a monitorar o mercado de forma mais eficaz, e pode nos fornecer insights valiosos sobre potenciais pontos de entrada e saída em nossas operações. Com essa ferramenta automatizada, podemos tomar decisões mais informadas e maximizar nossos retornos no mercado

FLUXO ESTRANGEIRO / INSTITUCIONAIS E PESSOAS FÍSICAS EM TEMPO REAL

FLUXO POR PLAYERS DO ÍNDICE	
● ESTRANGEIROS	R\$ 853.667.137,04
● INSTITUCIONAIS	R\$ 163.802.428,05
● PESSOA FÍSICA	-R\$ 1.020.748.574,23



O painel acima mostra o Saldo financeiro posicionado, entre compradores e vendedores no Índice. Neste gráfico temos os grupos de corretoras segmentados em: Estrangeiros, Bancos Institucionais e Pessoas Físicas.

Estrangeiros: Grupo de corretoras de capital predominantemente estrangeiro.

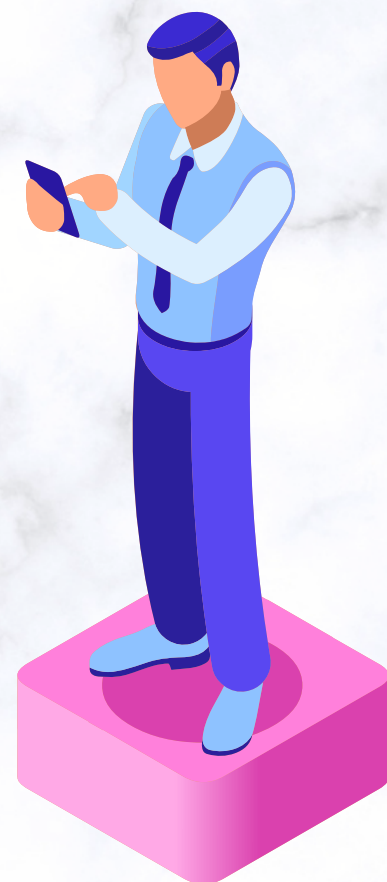
Bancos Institucionais: Grupo de corretoras que são propriedades de bancos e provedores de liquidez.

Pessoa Física: Grupo de corretoras locais

Soma dos vendedores / compradores

Calculo de resultados que define se o grupo de corretoras está com um resultado COMPRADO ou VENDIDO. (Caso estejam comprados o saldo aparecerá na cor azul e caso estejam vendidos o saldo aparecerá na cor vermelha).

Por fim, no gráfico ao lado (em formato de pizza) temos o valor percentual que cada um desses players representa no momento em relação ao fluxo total de dinheiro no ativo.



FLUXO ESTRANGEIRO, INSTITUCIONAIS E PESSOAS FÍSICAS EM TEMPO REAL NO DÓLAR

BÔNUS: FLUXO POR PLAYERS DO DÓLAR	
ESTRANGEIROS	-R\$ 4.288.850.659,51
INSTITUCIONAIS	-R\$ 1.115.955.702,92
PESSOA FÍSICA	R\$ 5.404.820.259,25

O painel acima mostra o Saldo financeiro posicionado, entre compradores e vendedores no **dólar**. Neste gráfico temos os grupos de corretoras segmentados em: Estrangeiros, Bancos Institucionais e Pessoas Físicas.

Estrangeiros: Grupo de corretoras de capital predominantemente estrangeiro.

Bancos Institucionais: Grupo de corretoras que são propriedades de bancos e provedores de liquidez.

Pessoa Física: Grupo de corretoras locais

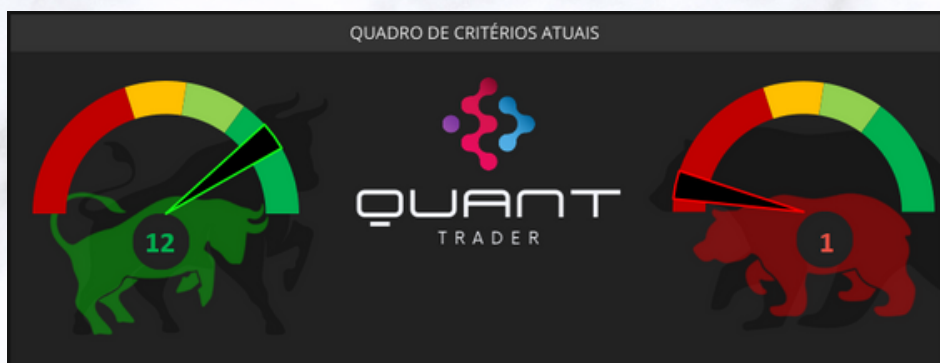
Soma dos vendedores / compradores

Calculo de resultados que define se o grupo de corretoras está com um resultado COMPRADO ou VENDIDO. (Caso estejam comprados o saldo aparecerá na cor azul e caso estejam vendidos o saldo aparecerá na cor vermelha).

Por fim, no gráfico ao lado (em formato de pizza) temos o valor percentual que cada um desses players representa no momento em relação ao fluxo total de dinheiro no ativo.



QUADRO RESUMO DAS FORÇAS DO MERCADO



A ferramenta "quadro resumo das forças do mercado" é uma solução automatizada para investidores que desejam tomar decisões informadas sobre a compra, venda ou permanência em uma operação no mercado financeiro. Essa ferramenta analisa dados históricos e em tempo real do mercado para fornecer informações precisas e atualizadas sobre as tendências e movimentos do mercado.

Com a ajuda da inteligência artificial e algoritmos sofisticados, o "o quadro resumo das forças do mercado" é capaz de identificar sinais de compra e venda com alta precisão e confiabilidade. Ele nos mostra em tempo real quais são os critério de compra ou de venda no mini índice e sempre que o "touro" ou o "urso" estiverem com 7 critérios ou mais é provável que estejamos diante de uma possível oportunidade de entrada! (recomendamos sempre que utilize os critérios apontados neste ferramenta junto com sua análise técnica para maximizar seus lucros)

Ao usar esse quadro, os investidores podem tomar decisões informadas com base em análises quantitativas, reduzindo o risco de tomar decisões baseadas em emoções ou intuição. A ferramenta também ajuda a economizar tempo e esforço, permitindo que os investidores se concentrem em outras atividades importantes em vez de monitorar constantemente as flutuações do mercado.

Em resumo, o esse quadro é uma ferramenta valiosa para investidores que buscam maximizar seus retornos no mercado financeiro, fornecendo informações precisas e atualizadas para ajudá-los a tomar decisões informadas sobre compra, venda ou permanência em uma operação.



PAINEL COM A VARIAÇÃO DO ÍNDICE, DÓLAR E JUROS FUTURO

CORRELAÇÕES IMPORTANTES	
VARIAÇÃO ÍNDICE FUTURO	0,91%
VARIAÇÃO DÓLAR FUTURO	-1,09%
VARIAÇÃO JUROS FUTURO	-1,41%

E por último, a ferramenta que gostaríamos de apresentar é um painel com a variação do índice, dólar e juros futuro (Correlações importantes). Este painel é uma ótima ferramenta para monitorar e analisar a movimentação desses ativos no mercado financeiro.

Um dos aspectos mais interessantes desse painel é a relação entre os ativos, que pode ajudar na tomada de decisão dos investidores. No caso da correlação entre o índice e o dólar futuro, é comum observar uma relação negativa. Isso significa que quando o índice sobe, o dólar geralmente cai e vice-versa.

Essa relação pode ocorrer porque muitas empresas brasileiras exportam seus produtos, e uma moeda mais forte (como o dólar) pode prejudicar a competitividade dessas empresas no mercado internacional. Por outro lado, um índice mais forte pode indicar que a economia está crescendo e, conseqüentemente, a demanda pelo dólar pode diminuir.

Já a relação entre o dólar e os juros futuros é geralmente positiva. Ou seja, quando o dólar sobe, os juros futuros também costumam subir, e quando o dólar cai, os juros futuros tendem a cair também. Essa relação pode ocorrer porque a taxa de juros é uma forma de controlar a inflação, e o aumento da taxa pode tornar o país mais atrativo para investidores estrangeiros, aumentando a demanda pelo dólar.

Em resumo, esse painel é uma ferramenta importante para quem investe no mercado financeiro, pois permite acompanhar a variação dos ativos e entender como eles estão interligados. Com essa informação, é possível tomar decisões mais informadas e maximizar os resultados de seus investimentos.



QUADRO DAS TOP 10 MAIORES PESO NO IBOV



O Ibovespa, principal índice da Bolsa de Valores brasileira (B3), é composto por uma seleção de ações de empresas listadas na bolsa. Essas ações são ponderadas de acordo com sua representatividade no mercado, levando em consideração o valor de mercado de cada empresa. O painel "Top 10 Maiores Pesos Ibovespa" é uma ferramenta que destaca as 10 ações que possuem o maior peso dentro do índice.

As ações que compõem o painel "Top 10 Maiores Pesos Ibovespa" são escolhidas com base em sua capitalização de mercado, ou seja, o valor total de todas as ações em circulação de uma empresa multiplicado pelo seu preço de mercado. Essas 10 ações têm um peso significativo dentro do Ibovespa, representando mais de 50% do índice.

Monitorar a movimentação das 10 maiores ações que compõem o índice Ibovespa é importante por várias razões. Em primeiro lugar, essas ações são consideradas as mais relevantes do mercado de capitais brasileiro. Elas geralmente pertencem a empresas de grande porte, com grande influência sobre a economia e setores-chave do país.

Ao acompanhar de perto o desempenho dessas ações, os investidores podem obter insights valiosos sobre a saúde do mercado e a direção que a economia está tomando. Mudanças significativas no preço ou na tendência dessas ações podem indicar movimentos importantes no mercado como um todo.

Além disso, as ações que compõem o "Top 10 Maiores Pesos Ibovespa" são frequentemente objeto de análises e recomendações por parte de analistas financeiros e instituições de pesquisa. Essas informações podem ajudar os investidores a tomar decisões mais informadas sobre seus investimentos.

Outro fator relevante é que a movimentação dessas ações tem um impacto direto no desempenho geral do Ibovespa. Como elas representam mais de 50% do peso do índice, qualquer alteração significativa em seu valor influencia diretamente a variação do índice como um todo. Portanto, ao monitorar essas ações, é possível ter uma noção mais precisa da direção em que o Ibovespa está se movendo.

CONSIDERAÇÕES FINAIS

Agradecemos a sua atenção durante essa apresentação detalhada das 24 ferramentas que o nosso sistema Quant Trader oferece. Estamos muito orgulhosos do nosso trabalho e acreditamos que isso nos torna a melhor empresa de trader quantitativo do Brasil.

Nosso sistema foi desenvolvido com o objetivo de fornecer aos nossos clientes as melhores ferramentas para obter resultados consistentes no mercado financeiro. Nós nos esforçamos para oferecer recursos que possam auxiliar em todas as etapas de uma operação, desde a análise até a execução.

Nossas ferramentas são resultado de um intenso trabalho de pesquisa e desenvolvimento de nossa equipe altamente capacitada, que busca continuamente inovações para atender às necessidades de nossos clientes. Acreditamos que essa abordagem, aliada à nossa filosofia de transparência e compromisso com a qualidade, é a chave para o nosso sucesso.

Esperamos que você tenha apreciado este e-book e que possa agora reconhecer o valor que a nossa empresa pode oferecer para o seu sucesso no mercado financeiro. Agradecemos a sua confiança e estamos sempre à disposição para ajudá-lo em qualquer dúvida ou questão que possa surgir.

